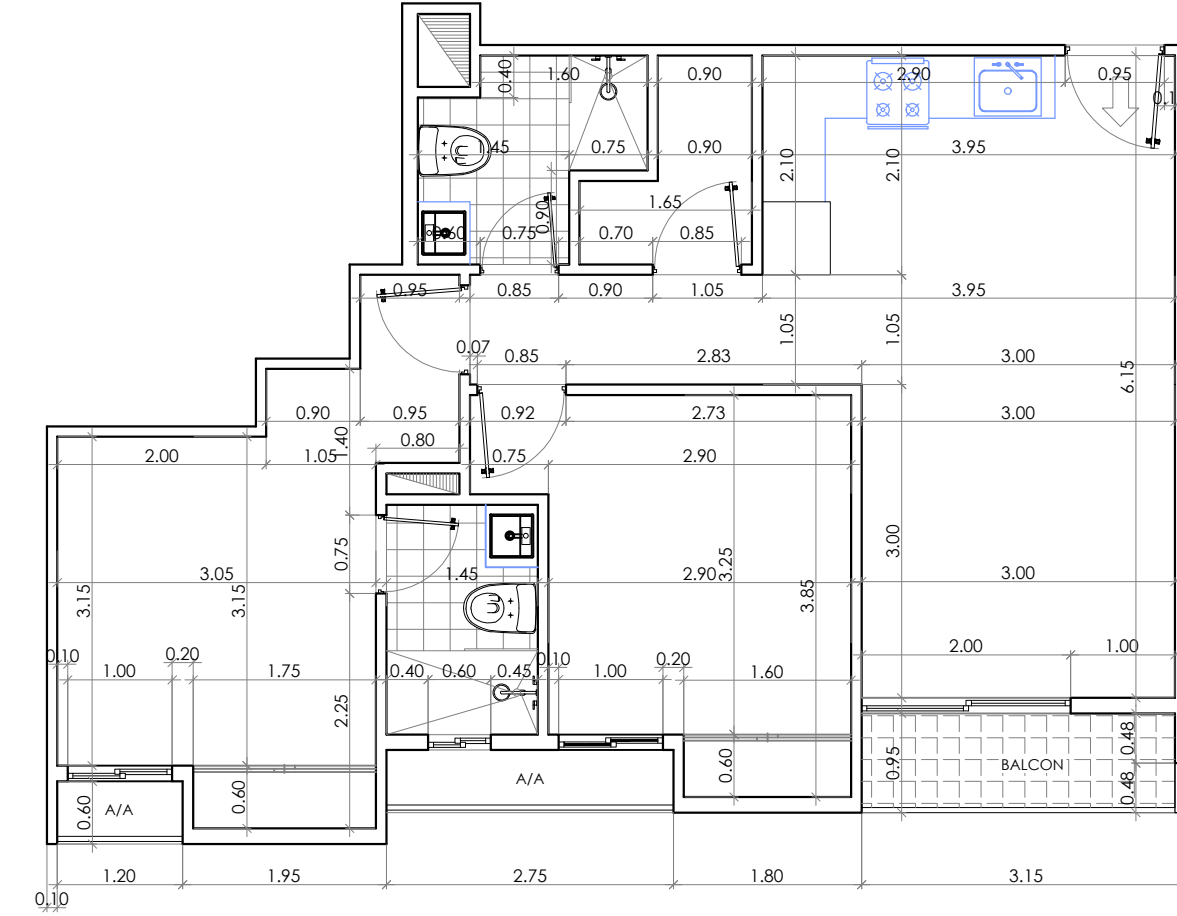
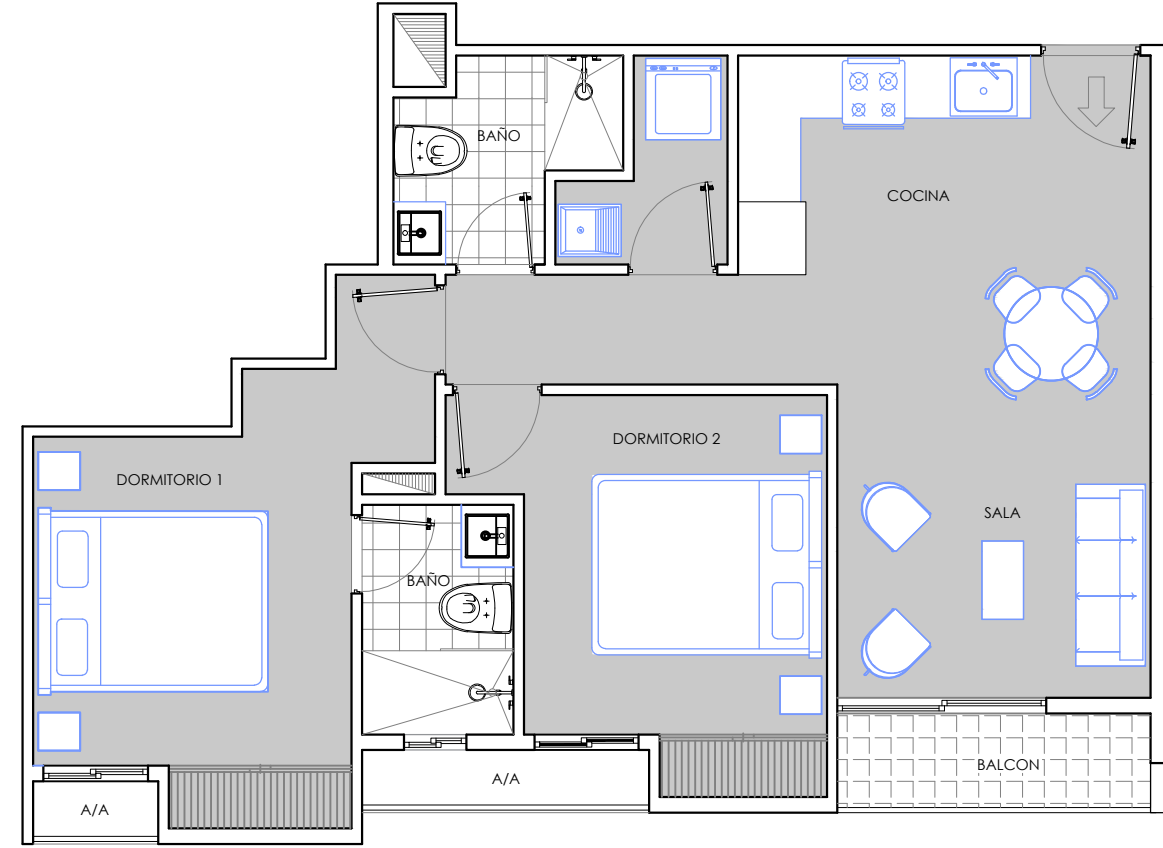
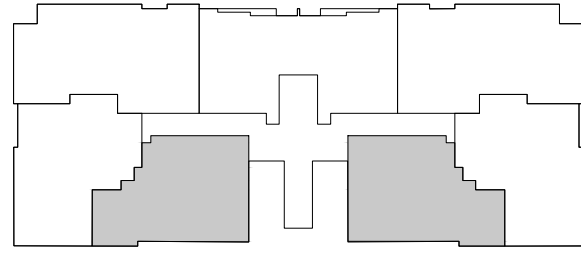
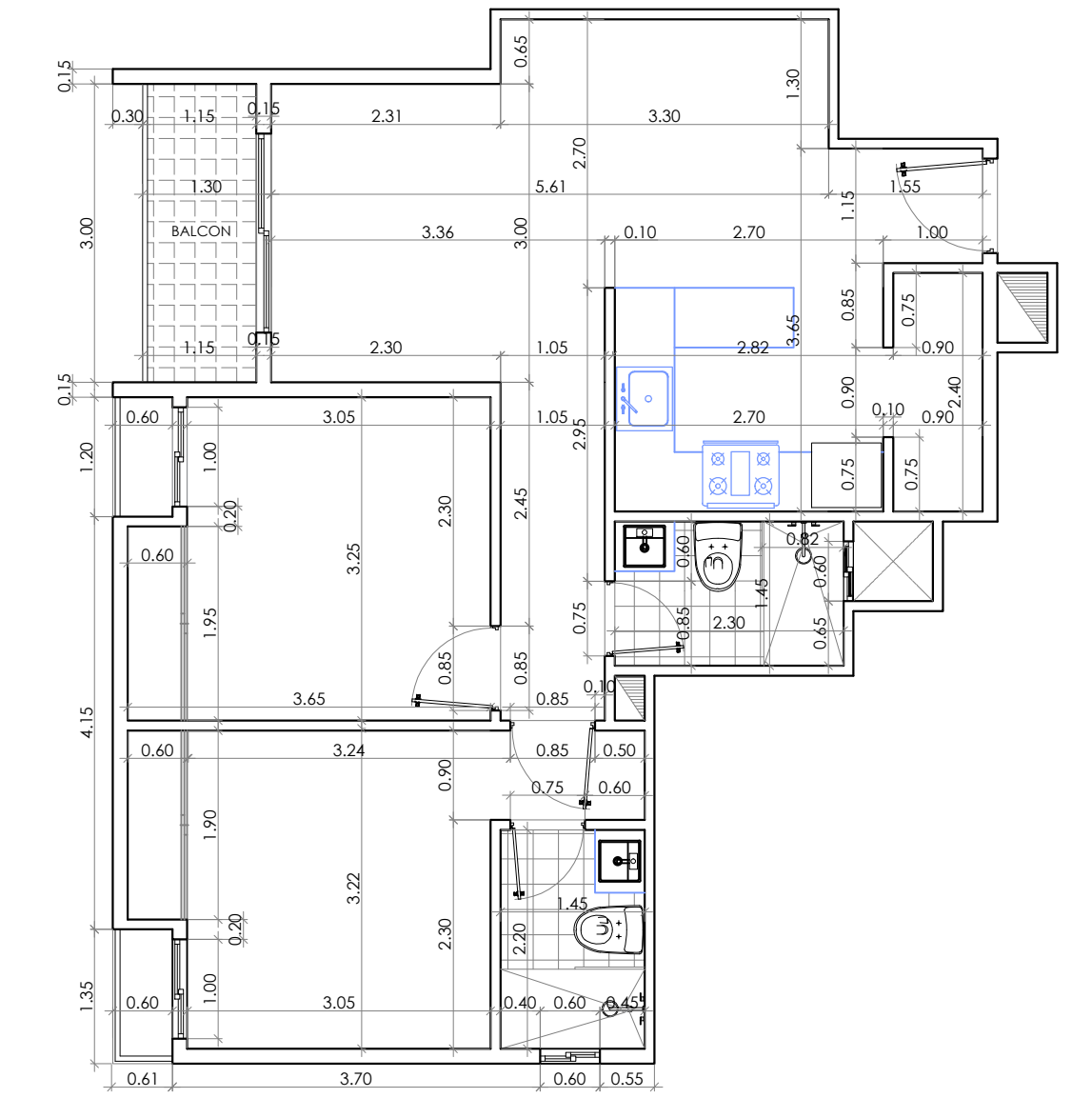
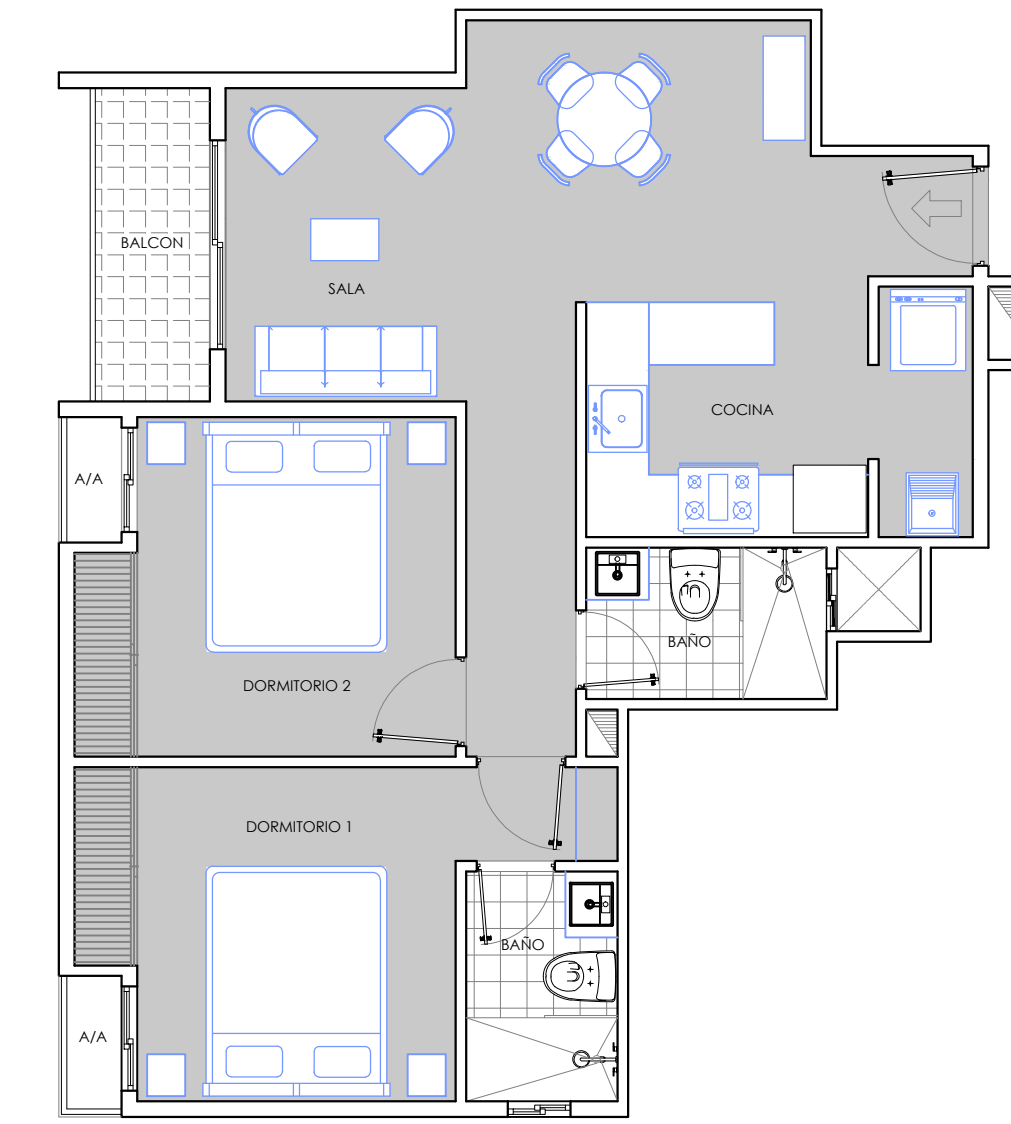
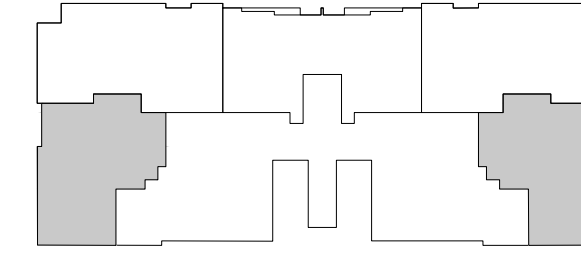


UBICACION EN EDIFICIO



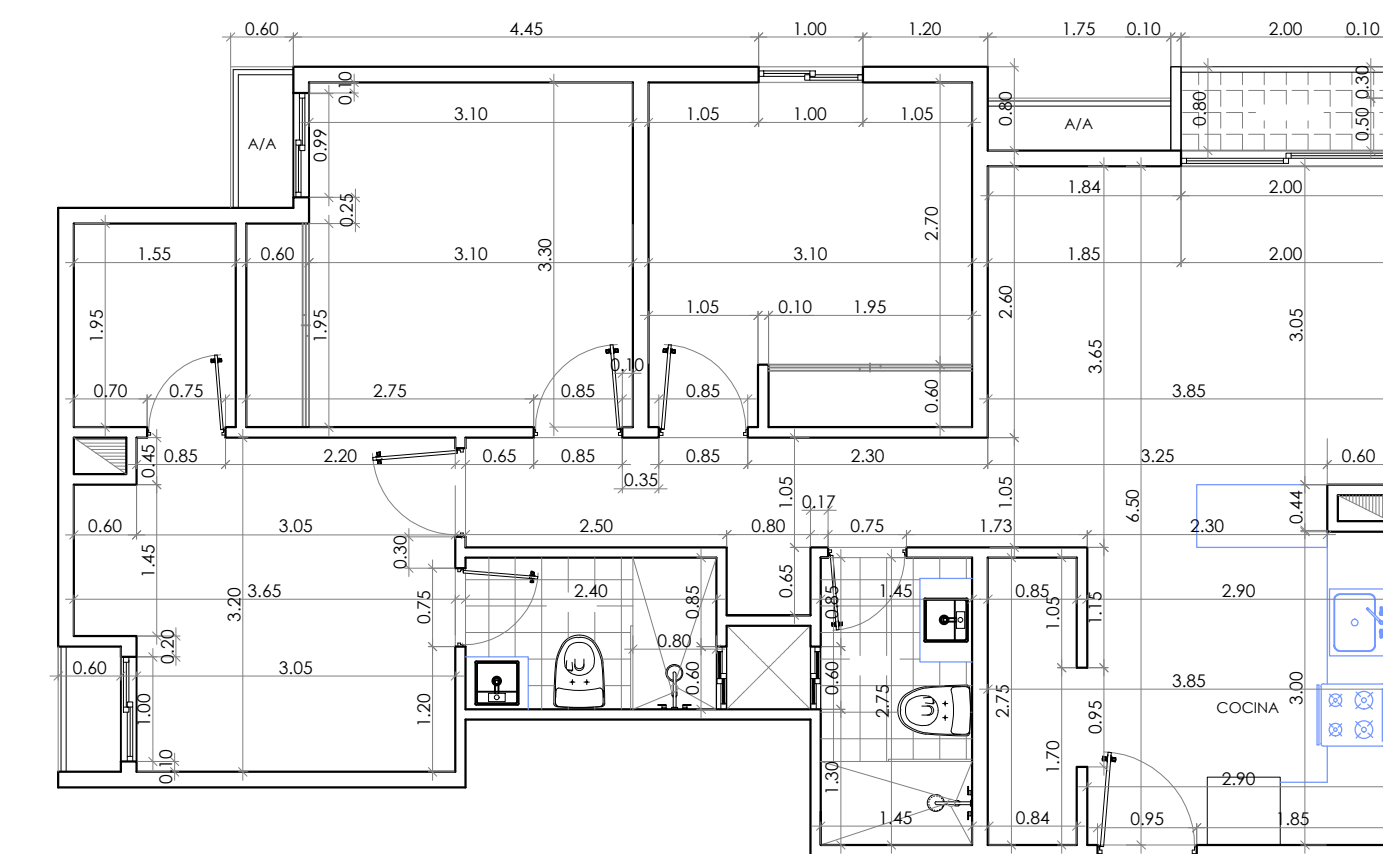
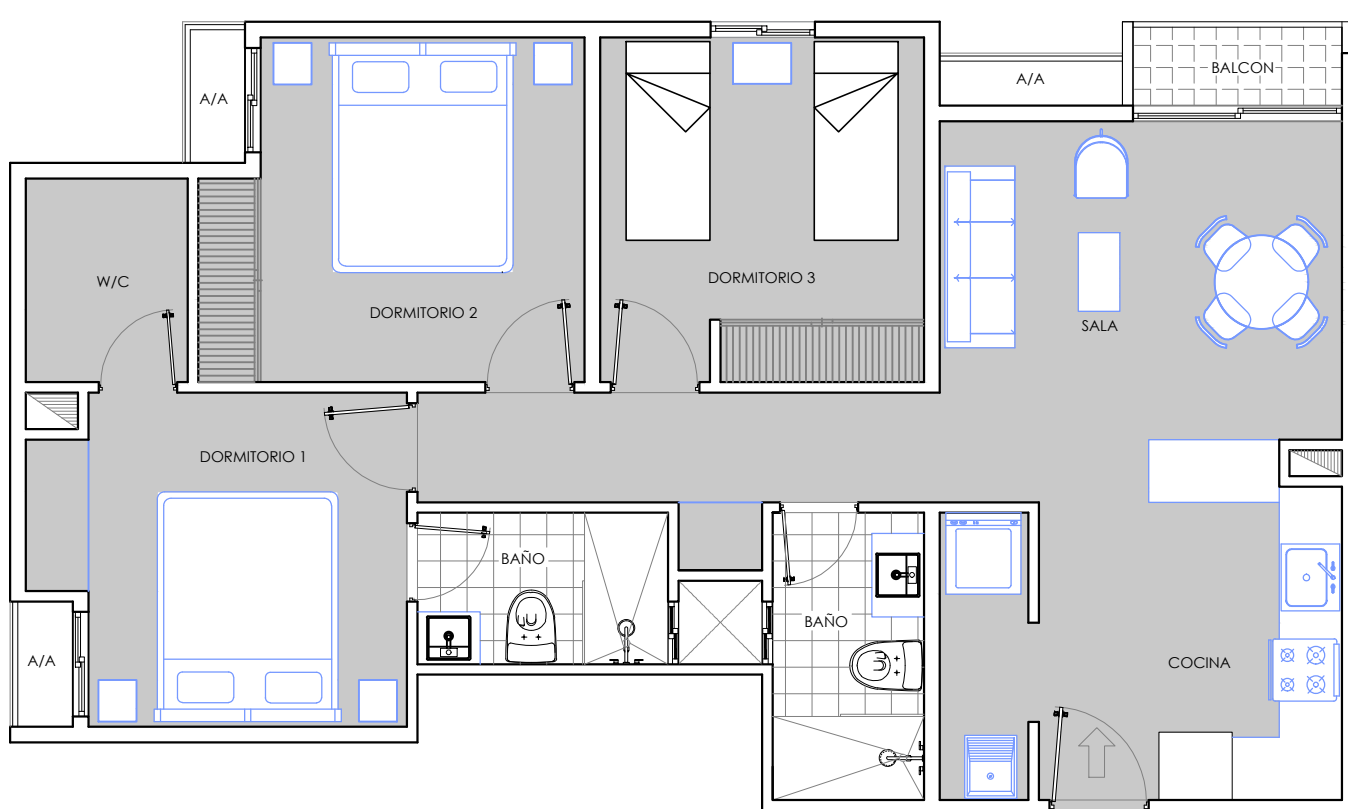
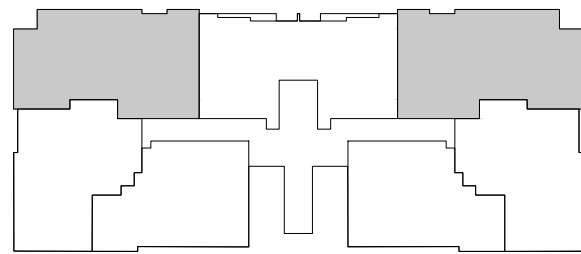
APARTAMENTO TIPO A (69.13 m²)
BAVARO ISLAND RESIDENCES ESC. 1/ 75

UBICACION EN EDIFICIO



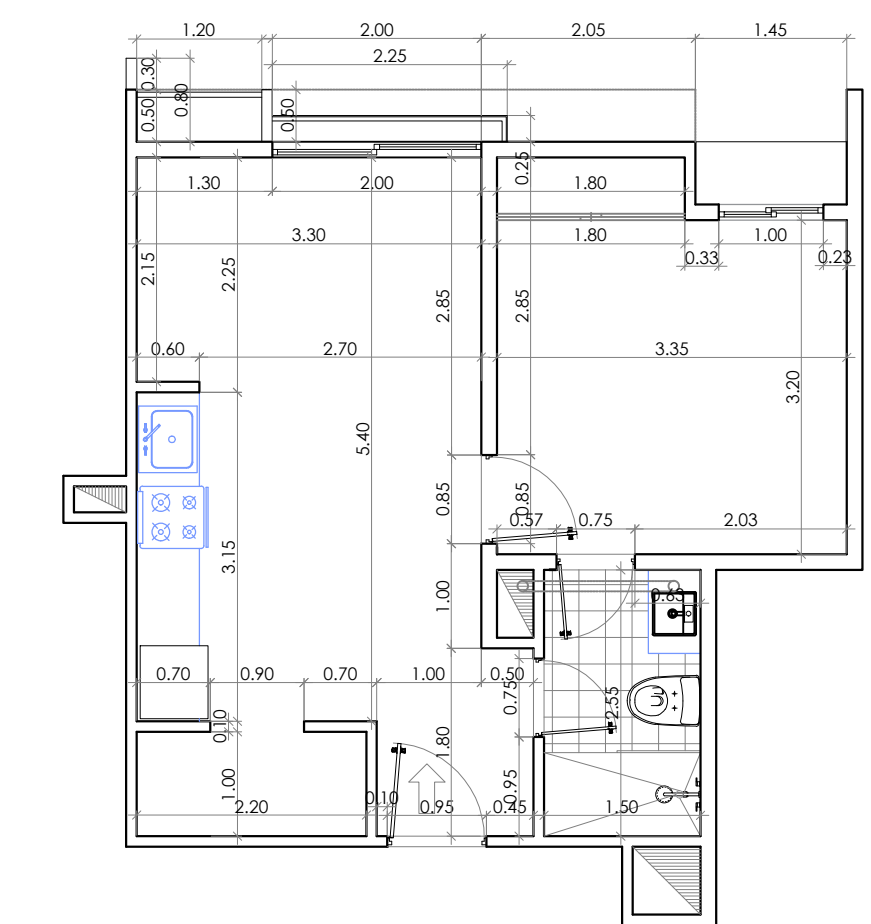
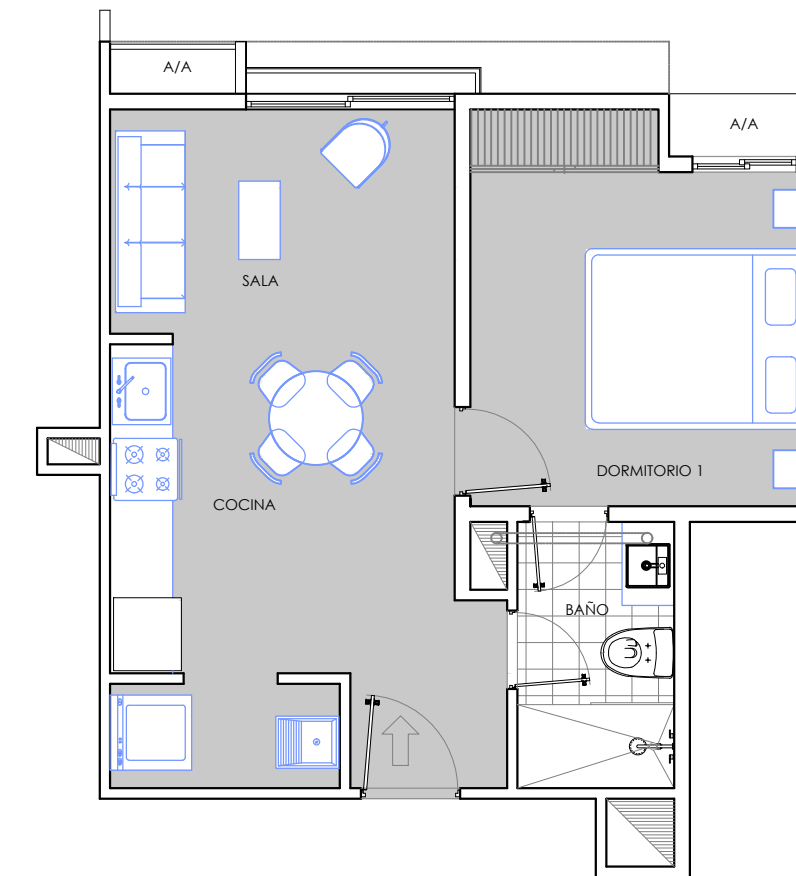
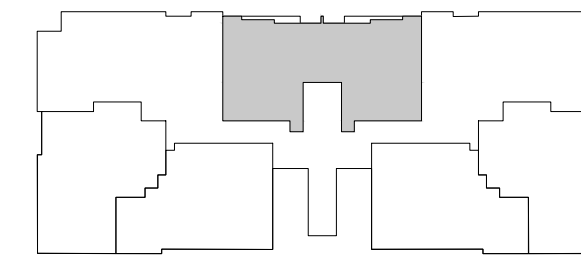
APARTAMENTO TIPO B (71.79 m²)
BAVARO ISLAND RESIDENCES ESC. 1/ 75

UBICACION EN EDIFICIO



APARTAMENTO TIPO C (86.23 m²)
BAVARO ISLAND RESIDENCES ESC. 1/ 75

UBICACION EN EDIFICIO



APARTAMENTO TIPO D (43.33 m²)
BAVARO ISLAND RESIDENCES ESC. 1/ 75

N°	REVISIONES	FECHA	APROBADO	OBSERVACIONES
1	PRESENTACION PRELIMINAR DE PROYECTO	ABRIL-2022		

ESTRUCTURA:	FIRMA:
INSTALACIONES ELECTRICAS:	FIRMA:
INSTALACIONES SANITARIAS:	FIRMA:

PROPIETARIO: CONSTRUCTORA NUEVA ESPARTA, SRL	FIRMA:
ARQUITECTURA: ARQ. DAHIANA MÉNDEZ PAULA CODIA: 39482	COLABORADORES: ARQ. RONY J. PUCHE ARQ. RICARDO ESCALANTE

PLANO DE: PLANTA TIPOLOGIA APARTAMENTOS EDIFICIO TIPO 1	ESCALA: 1/75
PROYECTOS 2022/ BAVARO ISLAND RESIDENCES	

LUBICACION: PUEBLO BAVARO MUNICIPIO HIGUEY - REPUBLICA DOMINICANA	FECHA: ABRIL - 2022
HOJA N°/DE: 14 / 51	



LAMINA SERIE:
A/07